

# BUDYNEK "A"

PARTER

2 POKOJE

M 13

43,50 m<sup>2</sup>

35,57 m<sup>2</sup>

Nr mieszkania

Powierzchnia lokalu

Taras



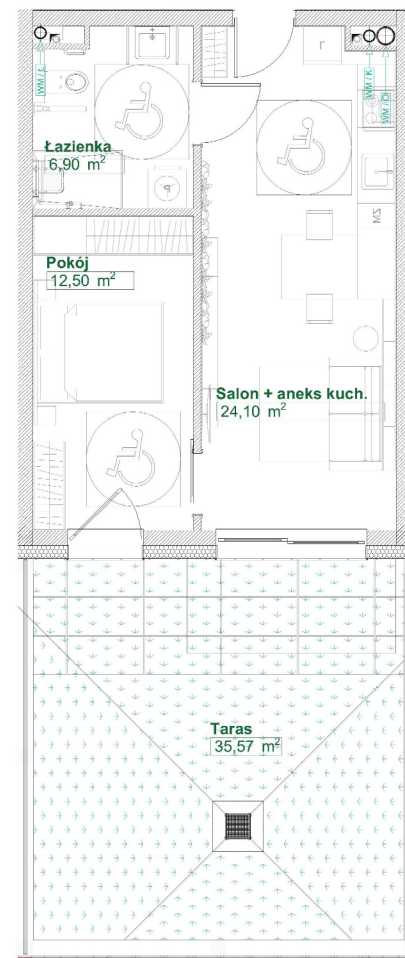
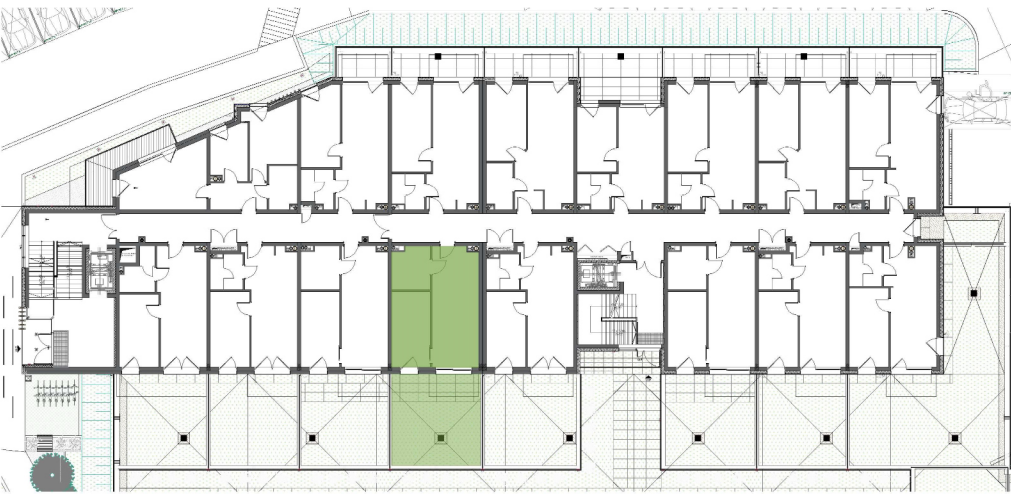
## Mieszkanie 13

1	Salon z aneksem kuchennym	24,10 m <sup>2</sup>
2	Pokój	12,50 m <sup>2</sup>
3	Łazienka	6,90 m <sup>2</sup>
		<b>43,50 m<sup>2</sup></b>
+	Taras	35,57 m <sup>2</sup>

## Parter

Usytuowanie mieszkania w budynku i na piętrze

## PARTER



Powierzchnia mieszkania jak i poszczególnych pomieszczeń są wartościami projektowymi oszacowanymi wg. normy PN-ISO 9836:2015-12. Ostateczna powierzchnia lokalu zostanie określona na podstawie geodezyjnego pomiaru powykonawczego. Umeblowanie pomieszczeń ma charakter poglądowy ilustrujący gabaryty przestrzeni i nie stanowi oferty handlowej.