

## BUDYNEK "A"

I PIĘTRO

2 POKOJE

M 25

43,06 m<sup>2</sup>

4,85 m<sup>2</sup>

Nr mieszkania

Powierzchnia lokalu

Balkon




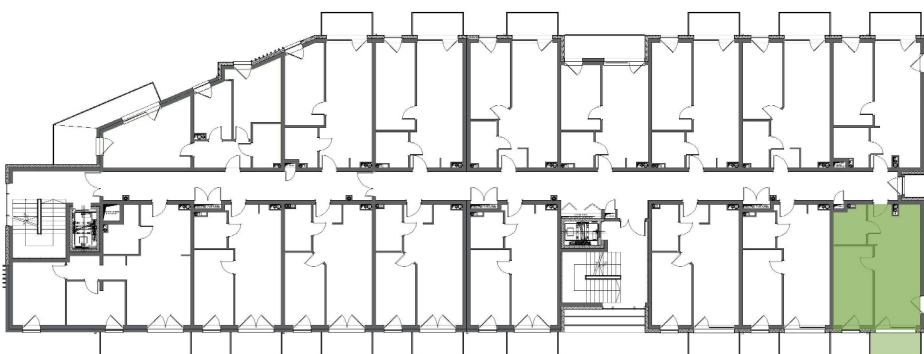
I PIĘTRO

### Mieszkanie 25

### I Piętro

1	Salon z aneksem kuchennym	24,77 m <sup>2</sup>
2	Pokój	13,36 m <sup>2</sup>
3	Łazienka	4,93 m <sup>2</sup>
		<b>43,06 m<sup>2</sup></b>
+	Balkon	4,85 m <sup>2</sup>

 Usytuowanie mieszkania w budynku i na piętrze



Powierzchnia mieszkania jak i poszczególnych pomieszczeń są wartościami projektowymi oszacowanymi wg. normy PN-ISO 9836:2015-12. Ostateczna powierzchnia lokalu zostanie określona na podstawie geodezyjnego pomiaru powykonawczego. Umeblowanie pomieszczeń ma charakter poglądowy ilustrujący gabaryty przestrzeni i nie stanowi oferty handlowej.

