

## BUDYNEK "A"

I PIĘTRO

2 POKOJE

M 29

43,51 m<sup>2</sup>

4,95 m<sup>2</sup>

Nr mieszkania

Powierzchnia lokalu

Balkon




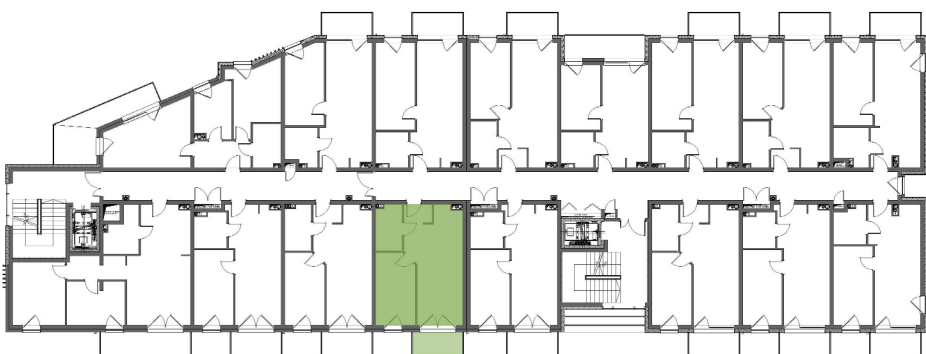
I PIĘTRO

### Mieszkanie 29

### I Piętro

1	Salon z aneksem kuchennym	26,35 m <sup>2</sup>
2	Pokój	12,08 m <sup>2</sup>
3	Łazienka	5,08 m <sup>2</sup>
		<b>43,51 m<sup>2</sup></b>
+	Balkon	4,95 m <sup>2</sup>

 Usytuowanie mieszkania w budynku i na piętrze



Powierzchnia mieszkania jak i poszczególne pomieszczenia są wartościami projektowymi oszacowanymi wg. normy PN-ISO 9836:2015-12. Ostateczna powierzchnia lokalu zostanie określona na podstawie geodezyjnego pomiaru powykonawczego. Umeblowanie pomieszczeń ma charakter poglądowy ilustrujący gabaryty przestrzeni i nie stanowi oferty handlowej.