

BUDYNEK "A"

I PIĘTRO

3 POKOJE

M 32

66,44 m²

8,88 m²

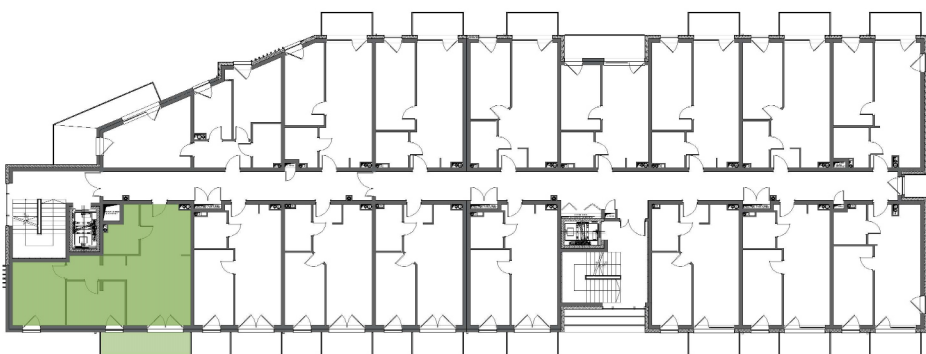
Nr mieszkania

Powierzchnia lokalu

Balkon



I PIĘTRO

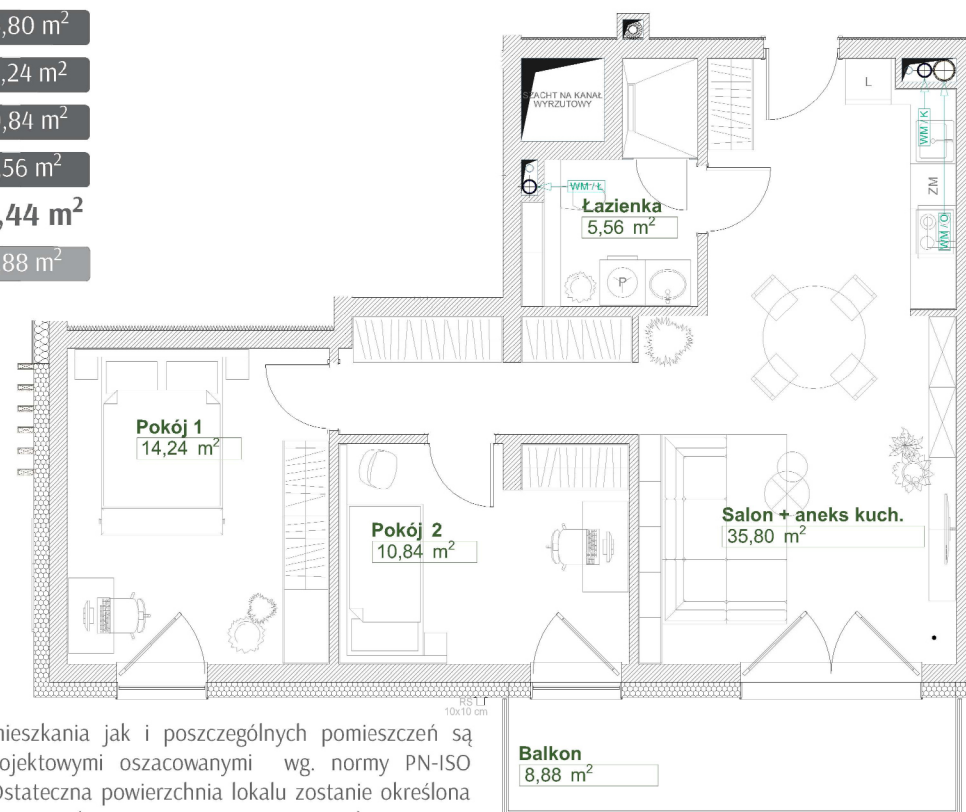


Sytuowanie
mieszkania w
budyńku i na piętze

Mieszkanie 32

1	Salon + aneks kuchenny	35,80 m ²
2	Pokój 1	14,24 m ²
3	Pokój 2	10,84 m ²
4	Łazienka	5,56 m ²
		66,44 m²
+	Balkon	8,88 m ²

I Piętro



Powierzchnia mieszkania jak i poszczególnych pomieszczeń są wartościami projektowymi oszacowanymi wg. normy PN-ISO 9836:2015-12. Ostateczna powierzchnia lokalu zostanie określona na podstawie geodezyjnego pomiaru powykonawczego. Umeblowanie pomieszczeń ma charakter poglądowy ilustrujący gabaryty przestrzeni i nie stanowi oferty handlowej.

Przedstawiona oferta ma charakter informacyjny i nie stanowi oferty handlowej w rozumieniu art. 66 1 Kodeksu Cywilnego. Przedstawione w treści oferty rysunki, wizualizacje, mapki itp. mają charakter wyłącznie poglądowy i ich ostateczny kształt może ulec zmianie.