



## BUDYNEK "A"

II PIĘTRO

2 POKOJE

+ KUCHNIA

M 33

53,03 m<sup>2</sup>

17,09 m<sup>2</sup>

Nr mieszkania

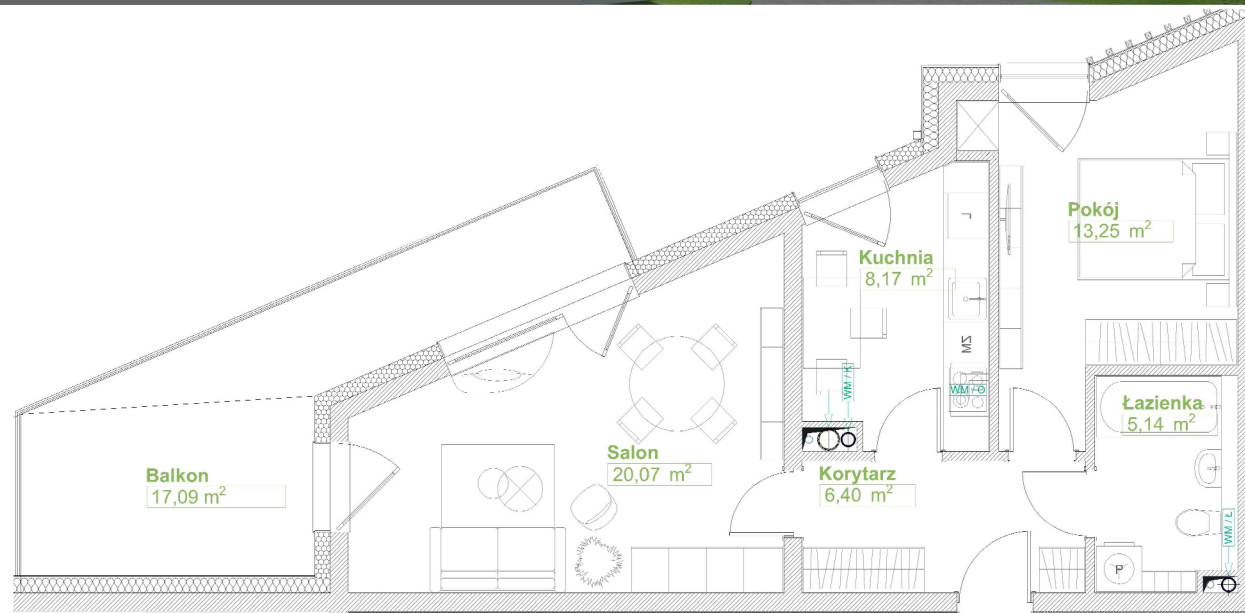
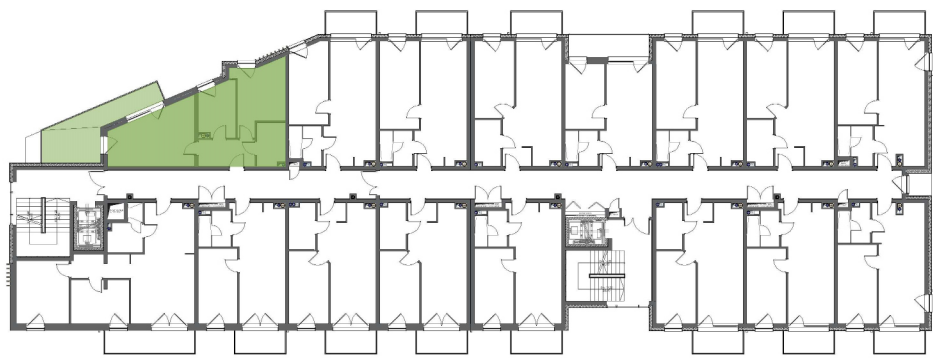
Powierzchnia lokalu

Balkon



Usytuowanie mieszkania w budynku i na piętrze

## II PIĘTRO



### Mieszkanie 33

1	Salon	20,07 m <sup>2</sup>
2	Kuchnia	8,17 m <sup>2</sup>
3	Pokój	13,25 m <sup>2</sup>
4	Łazienka	5,14 m <sup>2</sup>
5	Korytarz	6,40 m <sup>2</sup>
		<b>53,03 m<sup>2</sup></b>
+	Balkon	17,09 m <sup>2</sup>

### II Piętro

Powierzchnia mieszkania jak i poszczególne pomieszczeń są wartościami projektowymi oszacowanymi wg. normy PN-ISO 9836:2015-12. Ostateczna powierzchnia lokalu zostanie określona na podstawie geodezyjnego pomiaru powykonawczego. Umeblowanie pomieszczeń ma charakter poglądowy ilustrujący gabaryty przestrzeni i nie stanowi oferty handlowej.