

## BUDYNEK "A"

II PIĘTRO

2 POKOJE

M 47

42,40 m<sup>2</sup>

4,95 m<sup>2</sup>

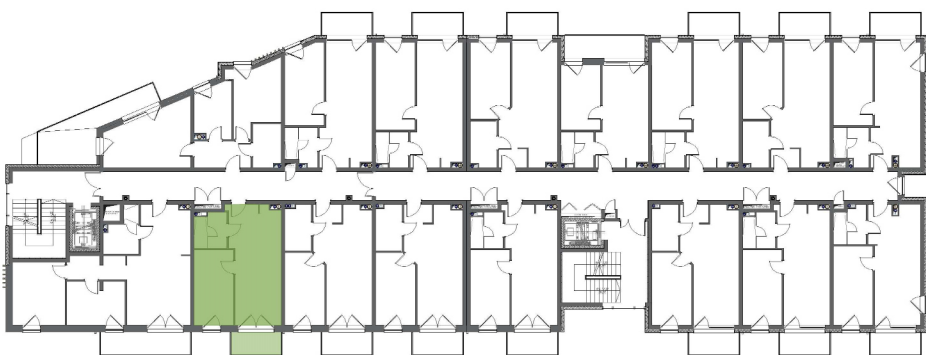
Nr mieszkania

Powierzchnia lokalu

Balkon




### II PIĘTRO



#### Mieszkanie 47

1	Salon z aneksem kuchennym	24,96 m <sup>2</sup>
2	Pokój	12,75 m <sup>2</sup>
3	Łazienka	4,69 m <sup>2</sup>
		<b>42,40 m<sup>2</sup></b>
+	Balkon	4,95 m <sup>2</sup>

#### II Piętro

 Usytuowanie mieszkania w budynku i na piętrze

Powierzchnia mieszkania jak i poszczególnych pomieszczeń są wartościami projektowymi oszacowanymi wg. normy PN-ISO 9836:2015-12. Ostateczna powierzchnia lokalu zostanie określona na podstawie geodezyjnego pomiaru powykonawczego. Umeblowanie pomieszczeń ma charakter poglądowy ilustrujący gabaryty przestrzeni i nie stanowi oferty handlowej.

