

BUDYNEK "A"

II PIĘTRO

3 POKOJE

M 48

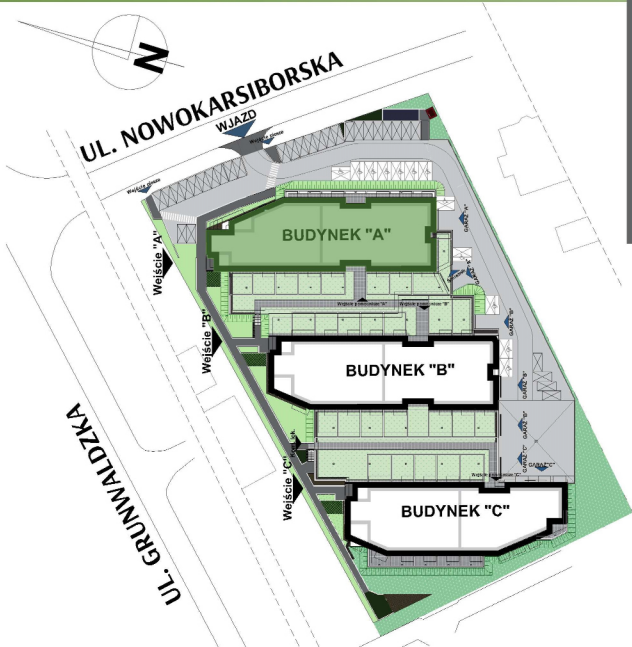
66,44 m²

8,88 m²

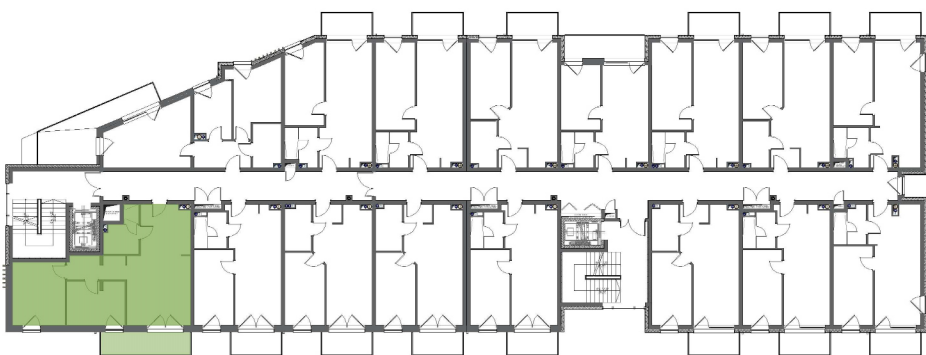
Nr mieszkania

Powierzchnia lokalu

Balkon



II PIĘTRO



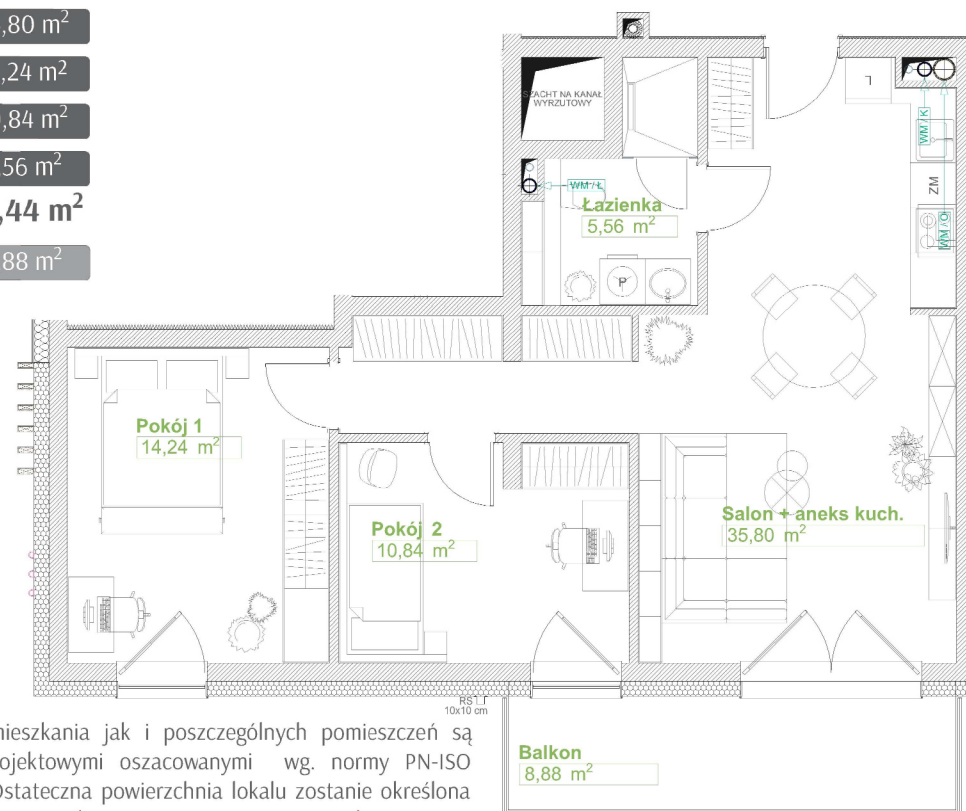
Sytuowanie
mieszkania w
budynku i na piętrze

Mieszkanie 48

1	Salon + aneks kuchenny	35,80 m ²
2	Pokój 1	14,24 m ²
3	Pokój 2	10,84 m ²
4	Łazienka	5,56 m ²
		66,44 m²
+	Balkon	8,88 m ²

II Piętro

35,80 m ²
14,24 m ²
10,84 m ²
5,56 m ²
66,44 m²
8,88 m ²



Powierzchnia mieszkania jak i poszczególnych pomieszczeń są wartościami projektowymi oszacowanymi wg. normy PN-ISO 9836:2015-12. Ostateczna powierzchnia lokalu zostanie określona na podstawie geodezyjnego pomiaru powykonawczego. Umeblowanie pomieszczeń ma charakter poglądowy ilustrujący gabaryty przestrzeni i nie stanowi oferty handlowej.