

BUDYNEK "A"

III PIĘTRO

2 POKOJE

+ KUCHNIA

M 49

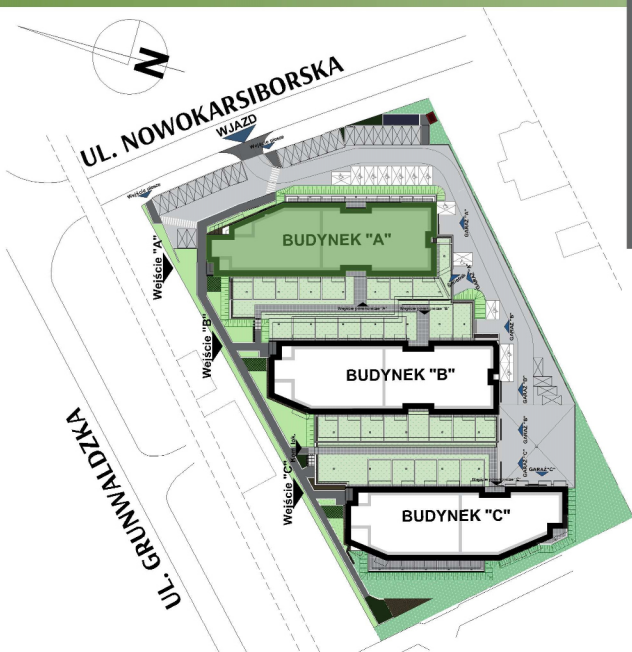
53,03 m²

19,11 m²

Nr mieszkania

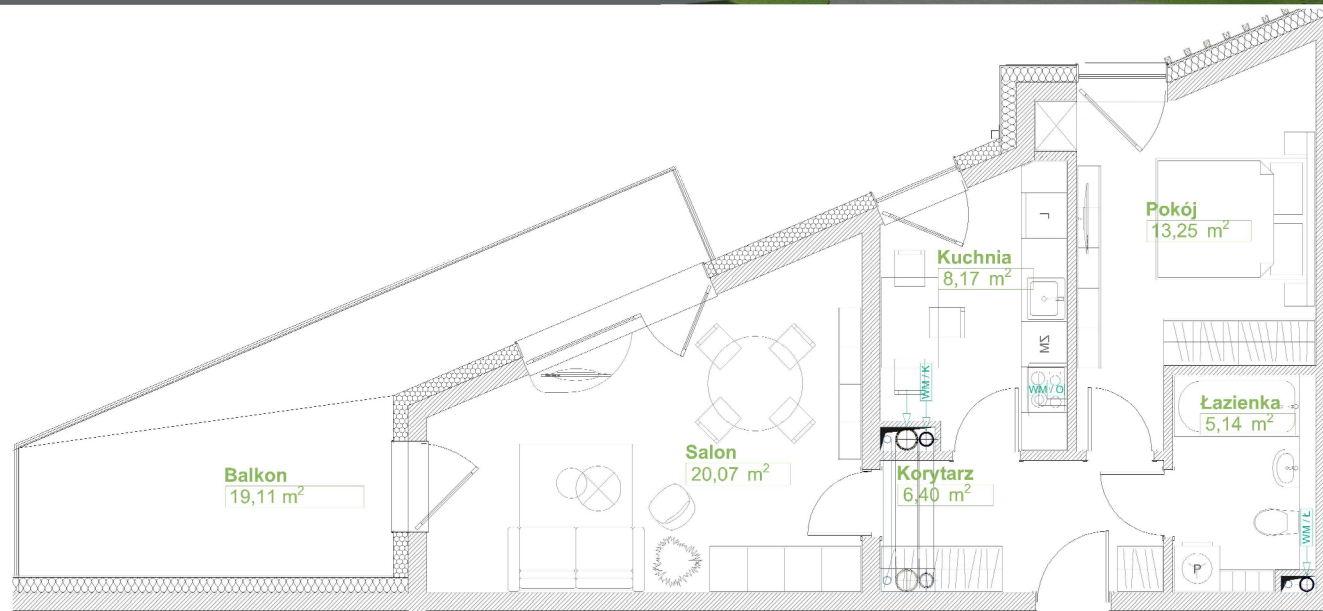
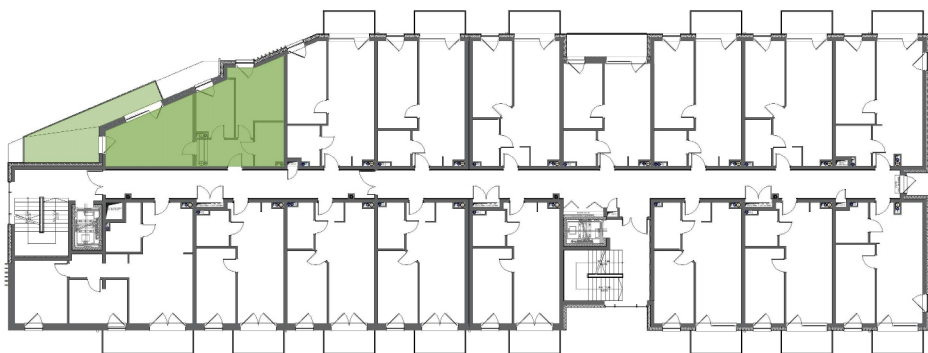
Powierzchnia lokalu

Balkon



Usytuowanie
mieszkania w
budyńku i na pięttrze

III PIĘTRO



Mieszkanie 49

| | | |
|---|----------|----------------------------|
| 1 | Salon | 20,07 m ² |
| 2 | Kuchnia | 8,17 m ² |
| 3 | Pokój | 13,25 m ² |
| 4 | Łazienka | 5,14 m ² |
| 5 | Korytarz | 6,40 m ² |
| | | 53,03 m² |
| + | Balkon | 19,11 m ² |

III Piętro

Powierzchnia mieszkania jak i poszczególnych pomieszczeń są wartościami projektowymi oszacowanymi wg. normy PN-ISO 9836:2015-12. Ostateczna powierzchnia lokalu zostanie określona na podstawie geodezyjnego pomiaru powykonawczego. Umeblowanie pomieszczeń ma charakter poglądowy ilustrujący gabaryty przestrzeni i nie stanowi oferty handlowej.