

## BUDYNEK "A"

III PIĘTRO

2 POKOJE

M 55

45,21 m<sup>2</sup>

4,85 m<sup>2</sup>

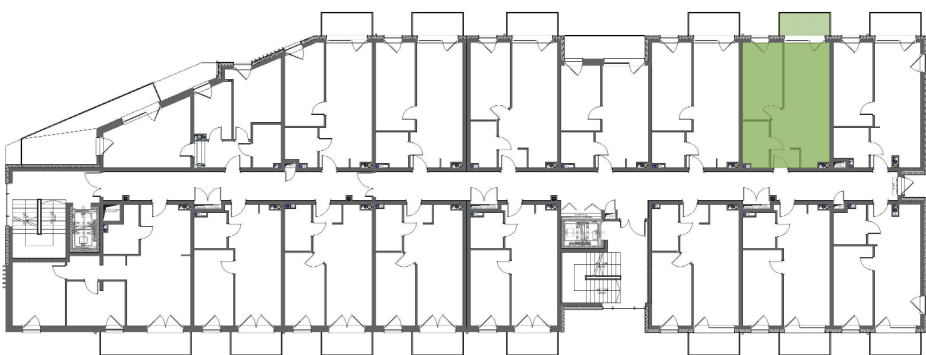
Nr mieszkania

Powierzchnia lokalu

Balkon




### III PIĘTRO



#### Mieszkanie 55

1	Salon z aneksem kuchennym	27,35 m <sup>2</sup>
2	Pokój	12,78 m <sup>2</sup>
3	Łazienka	5,08 m <sup>2</sup>
		<b>45,21 m<sup>2</sup></b>
+	Balkon	4,85 m <sup>2</sup>

#### III Piętro

 Usytuowanie mieszkania w budynku i na piętrze

Powierzchnia mieszkania jak i poszczególne pomieszczeń są wartościami projektowymi oszacowanymi wg. normy PN-ISO 9836:2015-12. Ostateczna powierzchnia lokalu zostanie określona na podstawie geodezyjnego pomiaru powykonawczego. Umeblowanie pomieszczeń ma charakter poglądowy ilustrujący gabaryty przestrzeni i nie stanowi oferty handlowej.

