

## BUDYNEK "A"

III PIĘTRO

2 POKOJE

M 56

44,37 m<sup>2</sup>

4,85 m<sup>2</sup>

Nr mieszkania

Powierzchnia lokalu

Balkon




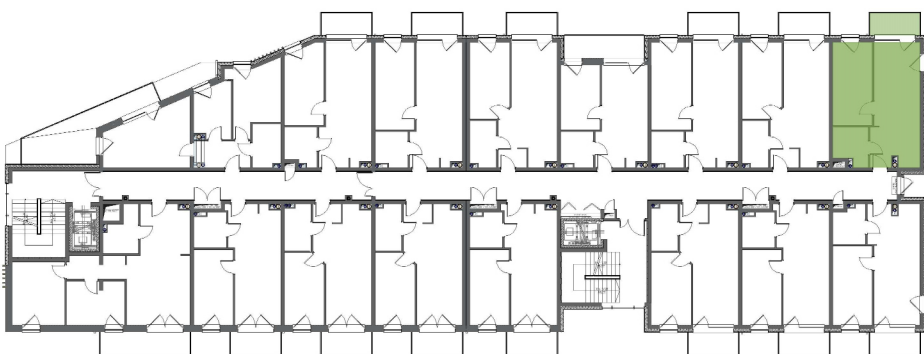
III PIĘTRO

### Mieszkanie 56

### III Piętro

1	Salon z aneksem kuchennym	25,10 m <sup>2</sup>
2	Pokój	14,05 m <sup>2</sup>
3	Łazienka	5,22 m <sup>2</sup>
		<b>44,37 m<sup>2</sup></b>
+	Balkon	4,85 m <sup>2</sup>

 Usytuowanie mieszkania w budynku i na piętrze



Powierzchnia mieszkania jak i poszczególnych pomieszczeń są wartościami projektowymi oszacowanymi wg. normy PN-ISO 9836:2015-12. Ostateczna powierzchnia lokalu zostanie określona na podstawie geodezyjnego pomiaru powykonawczego. Umeblowanie pomieszczeń ma charakter poglądowy ilustrujący gabaryty przestrzeni i nie stanowi oferty handlowej.

