

BUDYNEK "A"

IV PIĘTRO

3 POKOJE

M 65

60,33 m²

65,64 m²

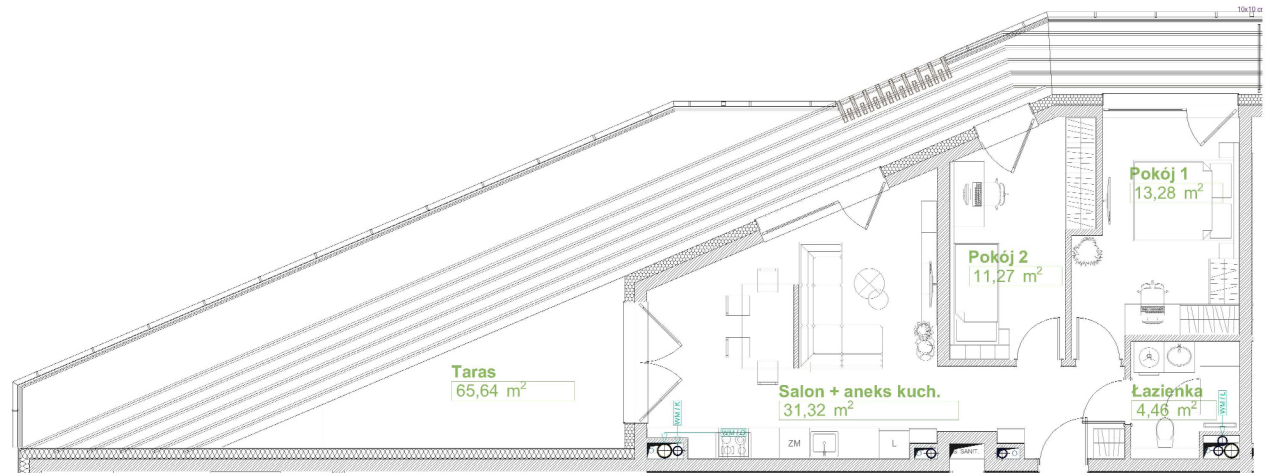
Nr mieszkania

Powierzchnia lokalu

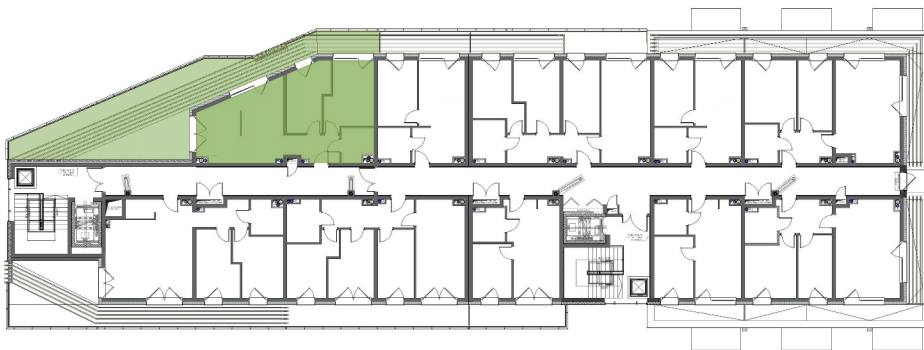
Taras



Usytuowanie
mieszkania w
budyńku i na piętrze



IV PIĘTRO



Mieszkanie 65

1	Salon	31,32 m ²
2	Pokój 1	13,28 m ²
3	Pokój 2	11,27 m ²
4	Łazienka	4,46 m ²
+ Taras		60,33 m ²
		65,64 m ²

IV Piętro

Powierzchnia mieszkania jak i poszczególnych pomieszczeń są wartościami projektowymi oszacowanymi wg. normy PN-ISO 9836:2015-12. Ostateczna powierzchnia lokalu zostanie określona na podstawie geodezyjnego pomiaru powykonawczego. Umeblowanie pomieszczeń ma charakter poglądowy ilustrujący gabaryty przestrzeni i nie stanowi oferty handlowej.