

BUDYNEK "A"

IV PIĘTRO

4 POKOJE

M 67

73,14 m²

16,71 m²

Nr mieszkania

Powierzchnia lokalu

Taras



Usytuowanie mieszkania w budynku i na piętrze

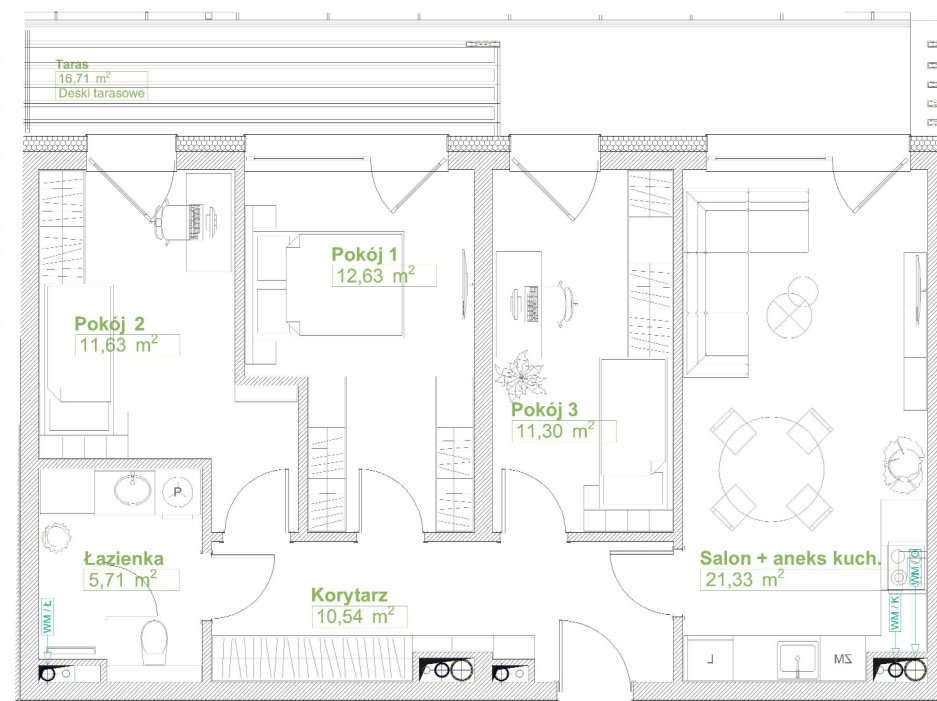
IV PIĘTRO



Mieszkanie 67

1	Salon z aneksem kuchennym	21,33 m ²
2	Pokój 1	12,63 m ²
3	Pokój 2	11,63 m ²
4	Pokój 3	11,30 m ²
5	Łazienka	5,71 m ²
6	Korytarz	10,54 m ²
		73,14 m²
+	Taras	16,71 m ²

IV Piętro



Powierzchnia mieszkania jak i poszczególnych pomieszczeń są wartościami projektowymi oszacowanymi wg. normy PN-ISO 9836:2015-12. Ostateczna powierzchnia lokalu zostanie określona na podstawie geodezyjnego pomiaru powykonawczego. Umeblowanie pomieszczeń ma charakter poglądowy ilustrujący gabaryty przestrzeni i nie stanowi oferty handlowej.

