

BUDYNEK "A"

IV PIĘTRO

2 POKOJE

M 68

36,67 m²

5,87 m²

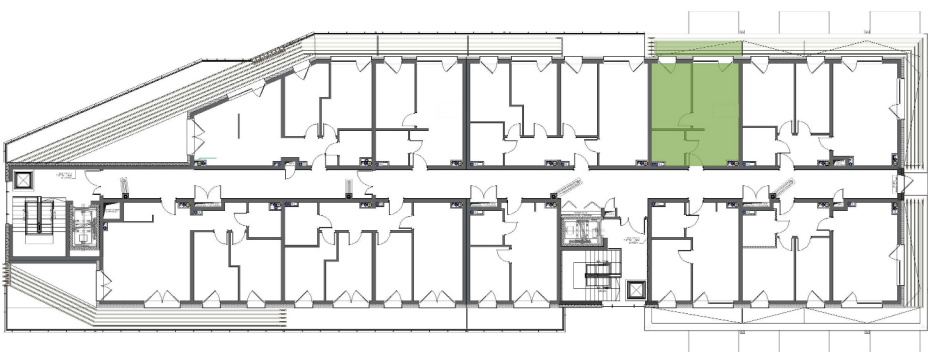
Nr mieszkania

Powierzchnia lokalu

Taras




IV PIĘTRO



Mieszkanie 68

IV Piętro

1	Salon z aneksem kuchennym	21,00 m ²
2	Pokój	11,04 m ²
3	Łazienka	4,63 m ²
		36,67 m²
+	Taras	5,87 m ²

 Usytuowanie mieszkania w budynku i na piętrze

Powierzchnia mieszkania jak i poszczególne pomieszczeń są wartościami projektowymi oszacowanymi wg. normy PN-ISO 9836:2015-12. Ostateczna powierzchnia lokalu zostanie określona na podstawie geodezyjnego pomiaru powykonawczego. Umeblowanie pomieszczeń ma charakter poglądowy ilustrujący gabaryty przestrzeni i nie stanowi oferty handlowej.

