

## BUDYNEK "A"

IV PIĘTRO

3 POKOJE

M 69

63,50 m<sup>2</sup>

19,68 m<sup>2</sup>

Nr mieszkania

Powierzchnia lokalu

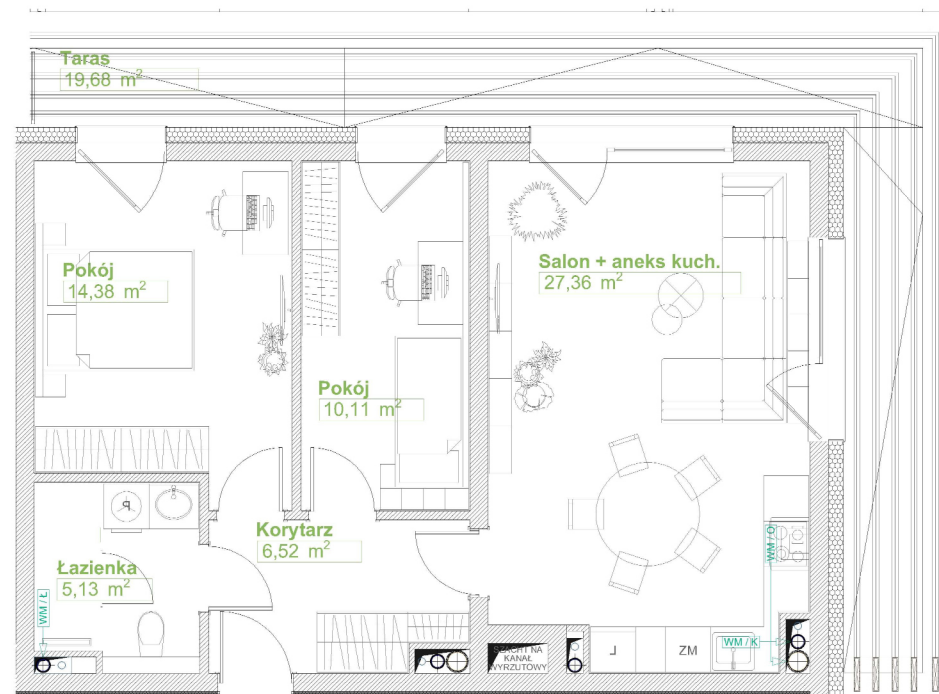
Taras



### Mieszkanie 69

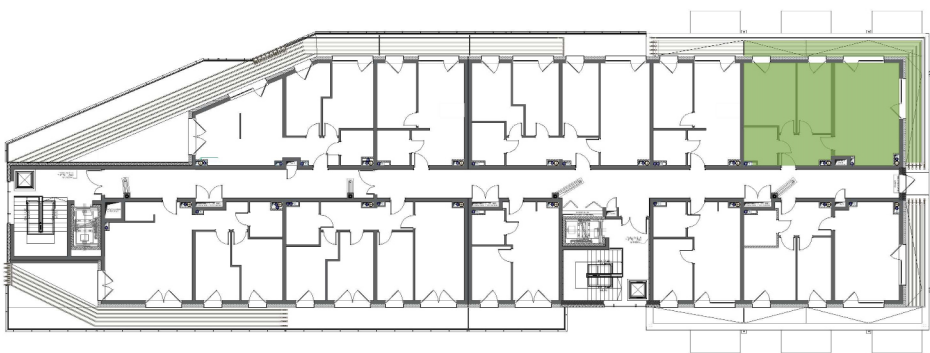
1	Salon	27,36 m <sup>2</sup>
2	Pokój 1	14,38 m <sup>2</sup>
3	Pokój 2	10,11 m <sup>2</sup>
4	Łazienka	5,13 m <sup>2</sup>
		<b>63,50 m<sup>2</sup></b>
+	Taras	19,68 m <sup>2</sup>

### IV Piętro



Usytuowanie mieszkania w budynku i na piętrze

## IV PIĘTRO



Powierzchnia mieszkania jak i poszczególnych pomieszczeń są wartościami projektowymi oszacowanymi wg. normy PN-ISO 9836:2015-12. Ostateczna powierzchnia lokalu zostanie określona na podstawie geodezyjnego pomiaru powykonawczego. Umeblowanie pomieszczeń ma charakter poglądowy ilustrujący gabaryty przestrzeni i nie stanowi oferty handlowej.

Przedstawiona oferta ma charakter informacyjny i nie stanowi oferty handlowej w rozumieniu art. 66 1 Kodeksu Cywilnego. Przedstawione w treści oferty rysunki, wizualizacje, mapki itp. mają charakter wyłącznie poglądowy i ich ostateczny kształt może ulec zmianie.