

BUDYNEK "A"

IV PIĘTRO

3 POKOJE

M 70

59,99 m²

19,40 m²

Nr mieszkania

Powierzchnia lokalu

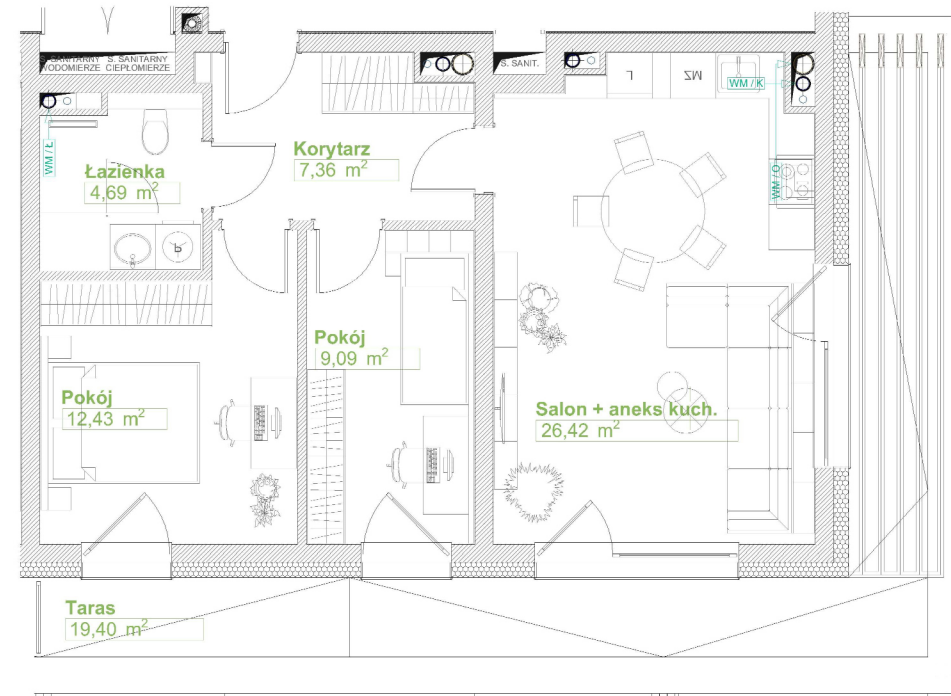
Taras



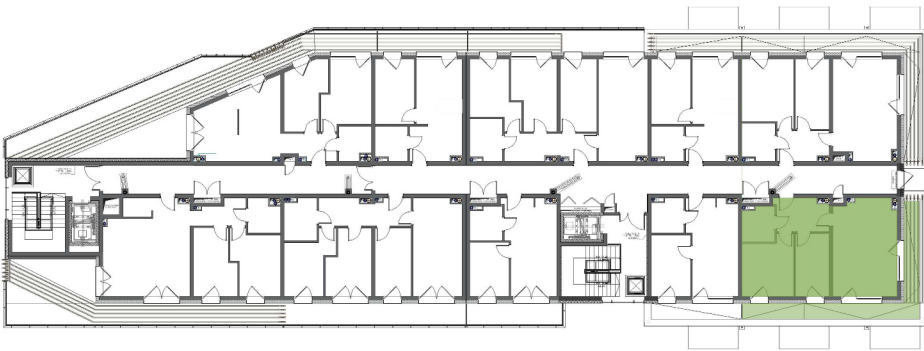
Usytuowanie
mieszkania w
budyńku i na pięttrze

Mieszkanie 70

Mieszkanie 70		IV Piętro
1	Salon	26,42 m ²
2	Pokój 1	12,43 m ²
3	Pokój 2	9,09 m ²
4	Łazienka	4,69 m ²
		59,99 m²
+	Taras	19,40 m ²



IV PIĘTRO



Powierzchnia mieszkania jak i poszczególnych pomieszczeń są wartościami projektowymi oszacowanymi wg. normy PN-ISO 9836:2015-12. Ostateczna powierzchnia lokalu zostanie określona na podstawie geodezyjnego pomiaru powykonawczego. Umeblowanie pomieszczeń ma charakter poglądowy ilustrujący gabaryty przestrzeni i nie stanowi oferty handlowej.