

BUDYNEK "A"

IV PIĘTRO

2 POKOJE

M 71

35,18 m²

6,25 m²

Nr mieszkania

Powierzchnia lokalu

Taras




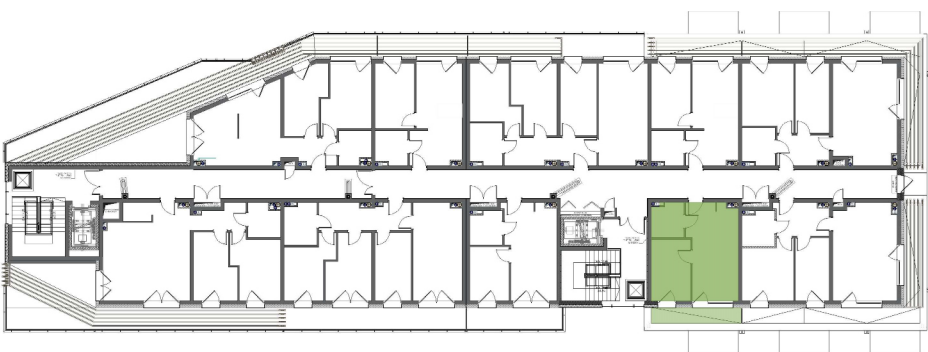
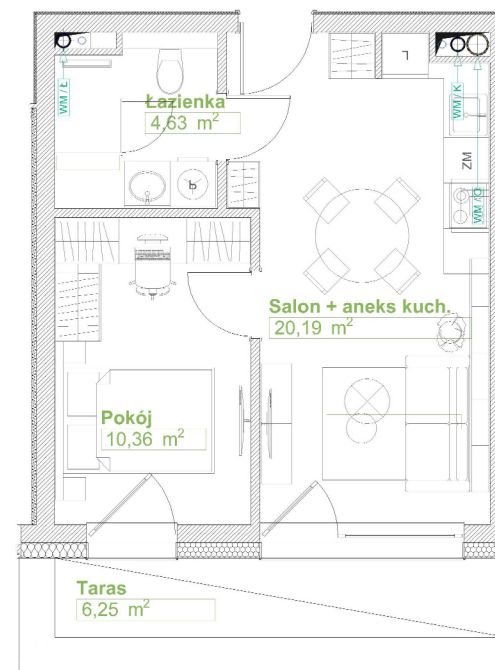
IV PIĘTRO

Mieszkanie 71

IV Piętro

1	Salon z aneksem kuchennym	20,19 m ²
2	Pokój	10,36 m ²
3	Łazienka	4,63 m ²
		35,18 m²
+	Taras	6,25 m ²

 Usytuowanie mieszkania w budynku i na piętrze



Powierzchnia mieszkania jak i poszczególnych pomieszczeń są wartościami projektowymi oszacowanymi wg. normy PN-ISO 9836:2015-12. Ostateczna powierzchnia lokalu zostanie określona na podstawie geodezyjnego pomiaru powykonawczego. Umeblowanie pomieszczeń ma charakter poglądowy ilustrujący gabaryty przestrzeni i nie stanowi oferty handlowej.

