

## BUDYNEK "A"

IV PIĘTRO

3 POKOJE

M 74

68,55 m<sup>2</sup>

42,44 m<sup>2</sup>

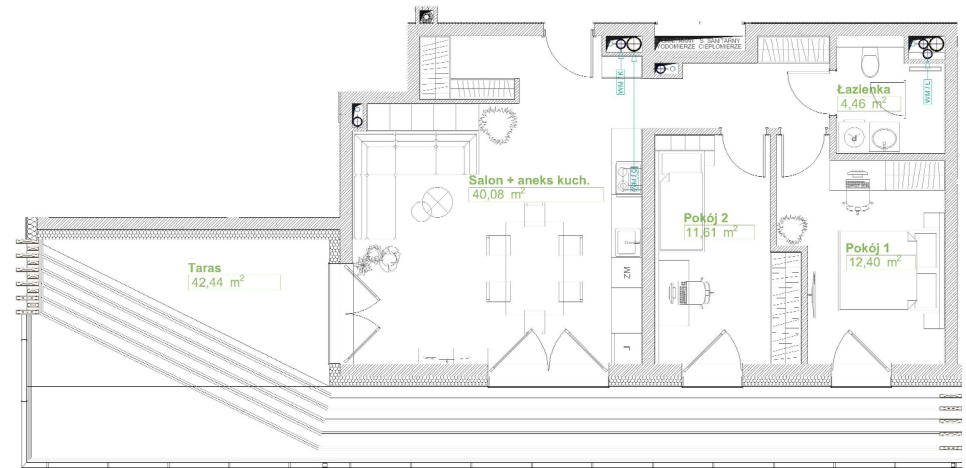
Nr mieszkania

Powierzchnia lokalu

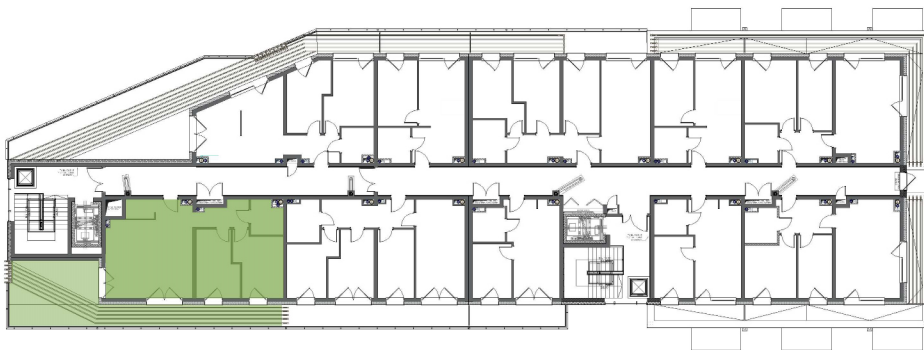
Taras



Usytuowanie mieszkania w budynku i na piętrze



## IV PIĘTRO



### Mieszkanie 74

1	Salon	40,08 m <sup>2</sup>
2	Pokój 1	12,40 m <sup>2</sup>
3	Pokój 2	11,61 m <sup>2</sup>
4	Łazienka	4,46 m <sup>2</sup>
		<b>68,55 m<sup>2</sup></b>
+	Taras	42,44 m <sup>2</sup>

### IV Piętro

Powierzchnia mieszkania jak i poszczególnych pomieszczeń są wartościami projektowymi oszacowanymi wg. normy PN-ISO 9836:2015-12. Ostateczna powierzchnia lokalu zostanie określona na podstawie geodezyjnego pomiaru powykonawczego. Umeblowanie pomieszczeń ma charakter poglądowy ilustrujący gabaryty przestrzeni i nie stanowi oferty handlowej.

